

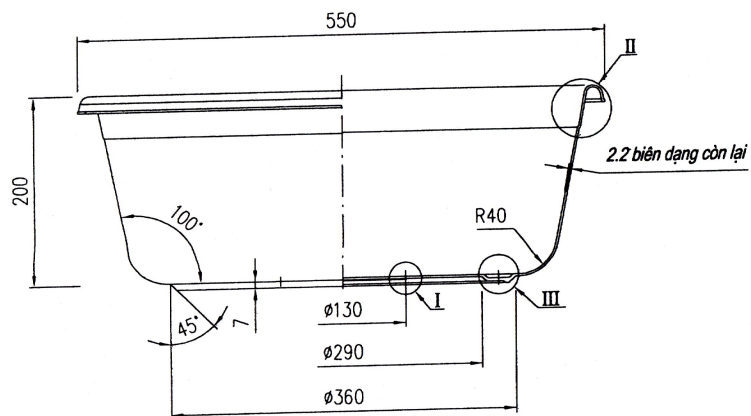
TỔNG CỤC HẬU CẦN
CỤC DOANH TRẠI

THIẾT KẾ MẪU
DỤNG CỤ SINH HOẠT BẰNG NHỰA

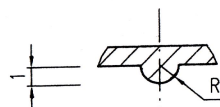
- | | |
|-------------------------|---------------------------|
| 1. Chậu giặt 34,5 lít | Ký hiệu: CG-Nh-2016-TCTC |
| 2. Chậu rửa mặt 8,2 lít | Ký hiệu: CRM-Nh-2016-TCTC |
| 3. Xô múc nước 5,0 lít | Ký hiệu: XMN-Nh-2016-TCTC |

(Ban hành kèm theo Quyết định số 242 /QĐ-HC ngày 10/3/2016 của Chủ nhiệm Tổng cục Hậu cần)

Tháng 01/2016

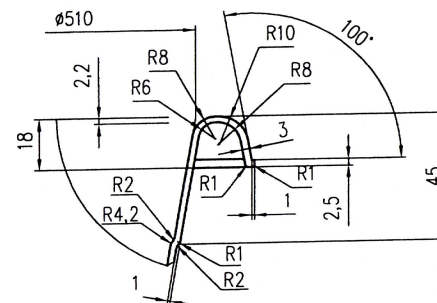


MẶT ĐÚNG



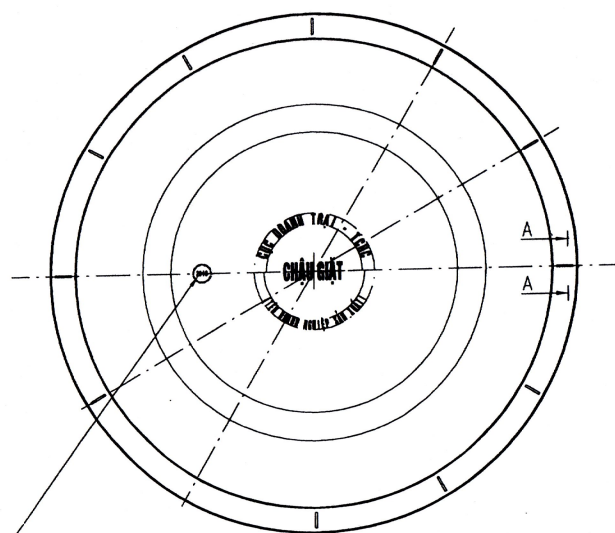
CHI TIẾT I

TL 5:1



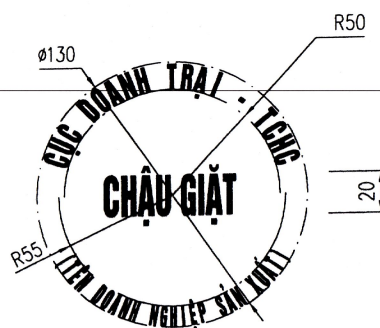
CHI TIẾT II

TL 5:1

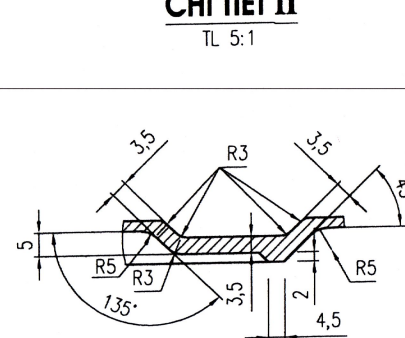


MẶT BẰNG

Năm sản xuất được dập nổi tại vị trí vòng van thoát khí mặt dưới đáy chậu

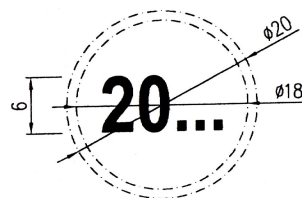


LÔGÔ IN TRÊN ĐÁY CHẬU



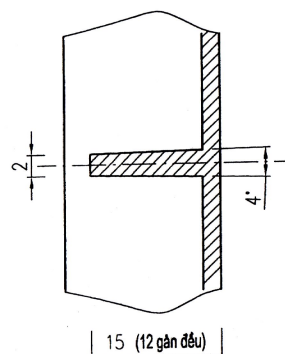
CHI TIẾT III

TL 5:1



NĂM SẢN XUẤT

(Dập nổi dưới đáy chậu)



MẶT CẮT A-A

TL 4:1

YÊU CẦU KỸ THUẬT:

- Vật liệu chế tạo hạt nhựa PP nguyên chất, pha màu theo mẫu chọn.
- Chi tiết đảm bảo điển đầy, không co ngót, biến dạng bẹp, méo, nứt.
- Độ bóng sản phẩm theo độ nhám của khuôn: độ nhám khuôn đạt $\delta=2.5\text{mm}$.
- Kích thước hình dáng được đảm bảo theo dụng cụ, khuôn mẫu.
- Lôgô in trên đáy chậu: "CHẬU GIẶT" kiểu .Vn Arial NarrowH cao 20mm; "CỤC DOANH TRẠI - TCHC" kiểu .Vn Arial NarrowH cao 15mm; "(TÊN DOANH NGHIỆP SX)" kiểu .Vn Arial NarrowH cao 10mm.
- Năm sản xuất sản phẩm "20.." được ép nổi tại vị trí vòng van thoát khí của khuôn; kiểu chữ Vn Arial NarrowH cao 6 mm, nét chữ dày 0.5 mm.

**TỔNG CỤC HẬU CẦN
CỤC DOANH TRẠI**

CỤC TRƯỞNG

(Signature)
Thiếu tướng Nguyễn Văn Tươi

Chủ trì:

(Signature)
Đại tá Nguyễn Quang Bình

Kiểm tra:

(Signature)
Thiếu tá Phạm Minh Thắng

Thiết kế:

(Signature)
Trung tá Nguyễn Xuân Vinh

**THIẾT KẾ MẪU
DỤNG CỤ SINH HOẠT**

Tên bản vẽ:

CHẬU GIẶT 34,5 LÍT

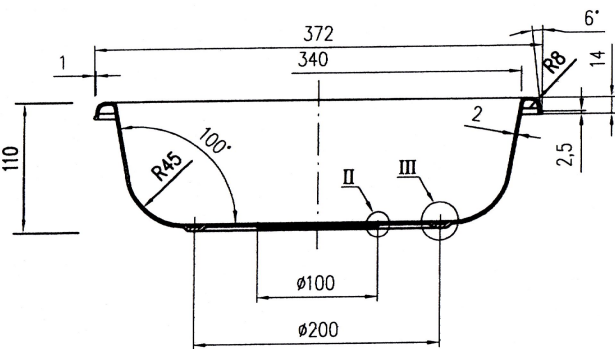
Ký hiệu:

CG-Nh-2016-TCHC

Hoàn thành: 01/2016

Tỷ lệ: 1/100

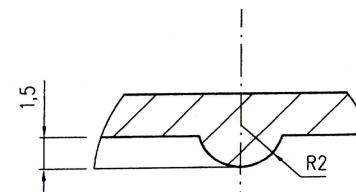
Bản vẽ số:
01/01



MẶT ĐÚNG

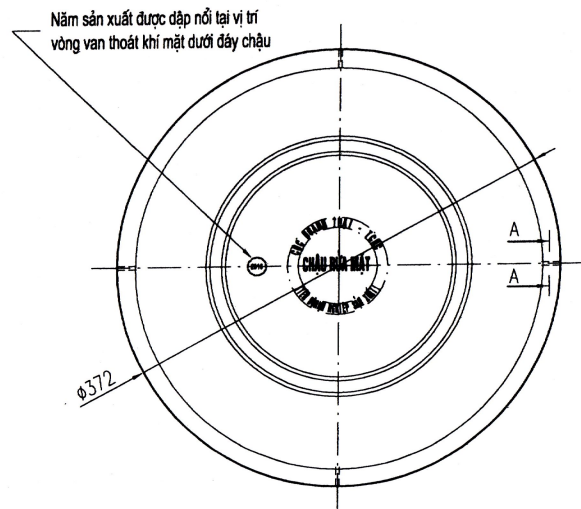
CHI TIẾT I

TL 5:1



CHI TIẾT II

TL 5:1

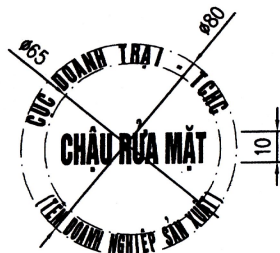


MẶT BẰNG

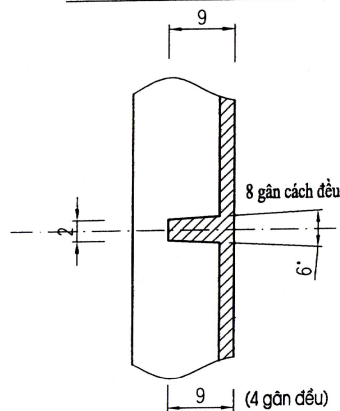


NĂM SẢN XUẤT

(Dập nổi dưới đáy chậu)

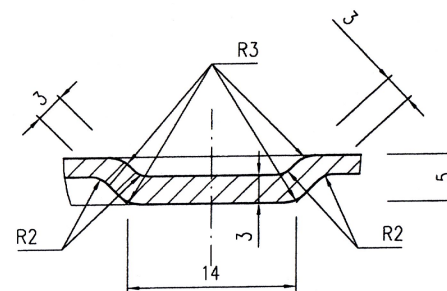


LÔGÔ IN TRÊN ĐÁY CHẬU



MẶT CẮT A-A

TL 2:1



CHI TIẾT III

TL 5:1

YÊU CẦU KỸ THUẬT:

1. Vật liệu chế tạo hạt nhựa PP nguyên chất, pha màu theo mẫu chọn.
2. Chi tiết đảm bảo điển đầy, không co ngót, biến dạng bẹp, méo, nứt.
3. Độ bóng sản phẩm theo độ nhám của khuôn; độ nhám khuôn đạt $\delta=2.5\text{mm}$.
4. Kích thước hình dáng được đảm bảo theo dụng cụ, khuôn mẫu.
5. Lôgô in trên đáy chậu: "CHẬU RỬA MẶT" kiểu .Vn Arial NarrowH cao 10mm; "(TÊN DOANH NGHIỆP)" "CỤC DOANH TRẠI - TCHC" kiểu .Vn Arial NarrowH cao 7,5mm.
6. Năm sản xuất sản phẩm "20..." được dập nổi tại vị trí vòng van thoát khí của khuôn; kiểu chữ Vn Arial NarrowH cao 6 mm, nét chữ dày 0,5 mm.

**TỔNG CỤC HẬU CẦN
CỤC DOANH TRẠI**

CỤC TRƯỞNG



Thiếu tướng Nguyễn Văn Tươi

Chủ trì:

B. B.

Đại tá Nguyễn Quang Bình

Kiểm tra:

N. H.

Thiếu tá Phạm Minh Thắng

Thiết kế:

2 nh

Trung tá Nguyễn Xuân Vinh

**THIẾT KẾ MẪU
DỤNG CỤ SINH HOẠT**

Tên bản vẽ:

CHẬU RỬA MẶT 8,2 LÍT

Ký hiệu:

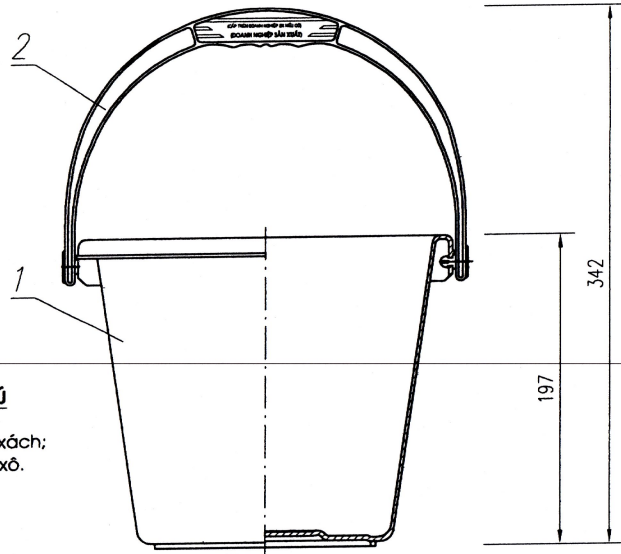
CRM-Nh-2016-TCHC

Hoàn thành: 01/2016

Tỷ lệ: 1/100

Bản vẽ số:

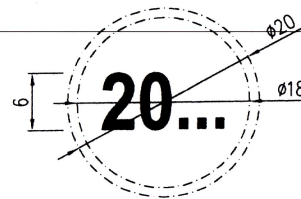
01/01



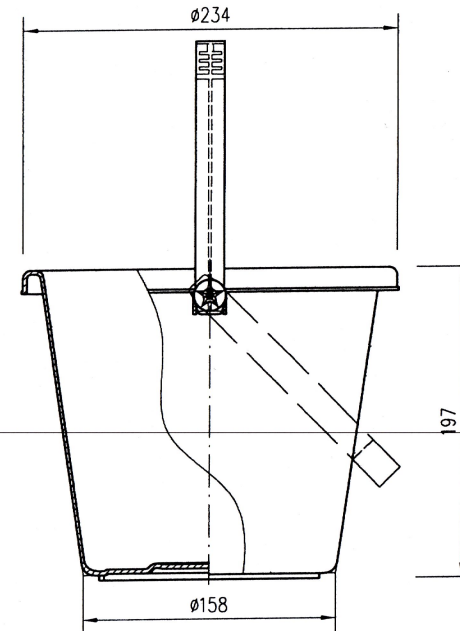
MẶT ĐÚNG 1

GHI CHÚ

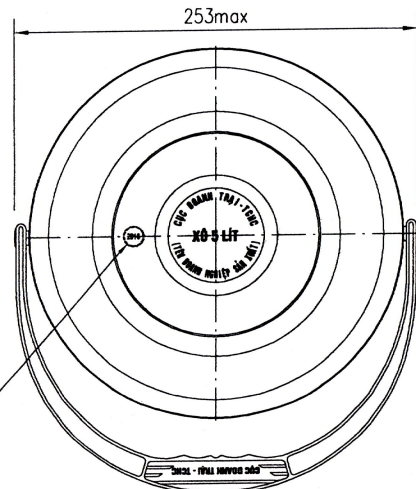
- 1- Quai xách;
2- Thân xô.



NĂM SẢN XUẤT
(Đập nổi dưới đáy chậu)

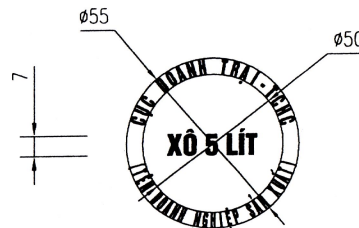


MẶT ĐÚNG 2



Năm sản xuất được dập nổi tại vị trí vòng van thoát khí mặt dưới đáy chậu

MẶT BẰNG



LÔGO IN TRÊN ĐÁY XÔ

YÊU CẦU KỸ THUẬT:

1. Quai xách lắp với thân xô đảm bảo chắc chắn, chuyển động nhẹ nhàng.
2. Sản phẩm không được lẹm khuyết, biến dạng, bẹp méo.
3. Dung tích thực chứa nước đạt 5,0 lít.
4. Chữ in trên đáy xô: "XÔ 5 LÍT" kiểu .Vn AvantH cao 7mm; " (DOANH NGHIỆP)" "CỤC DOANH TRẠI - TCHC" kiểu .Vn Arial NarrowH cao 5mm.
5. Năm sản xuất sản phẩm "20.." được dập nổi tại vị trí vòng van thoát khí của khuôn; kiểu chữ Vn Arial NarrowH cao 6 mm, nét chữ dày 0,5 mm.

TỔNG CỤC HẬU CẦN
CỤC DOANH TRẠI

CỤC TRƯỞNG



Thiếu tướng Nguyễn Văn Tươi

Chủ trì:

Đại tá Nguyễn Quang Bình

Kiểm tra:

Thiếu tá Phạm Minh Thắng

Thiết kế:

Trung tá Nguyễn Xuân Vinh

THIẾT KẾ MẪU
DỤNG CỤ SINH HOẠT

Tên bản vẽ:

XÔ MỨC NƯỚC 5,0 LÍT

Ký hiệu:

XMN-Nh-2016-TCHC

Hoàn thành: 01/2016

Tỷ lệ: 1/100

Bản vẽ số:
01/03

TỔNG CỤC HẬU CẦN
CỤC DOANH TRẠI

CỤC TRƯỞNG



Thiếu tướng Nguyễn Văn Tươi

Chủ trì:

Đại tá Nguyễn Quang Bình

Kiểm tra:

Thiếu tá Phạm Minh Thắng

Thiết kế:

Trung tá Nguyễn Xuân Vinh

THIẾT KẾ MẪU
DỤNG CỤ SINH HOẠT

Tên bản vẽ:

XÔ MỨC NƯỚC 5,0 LÍT

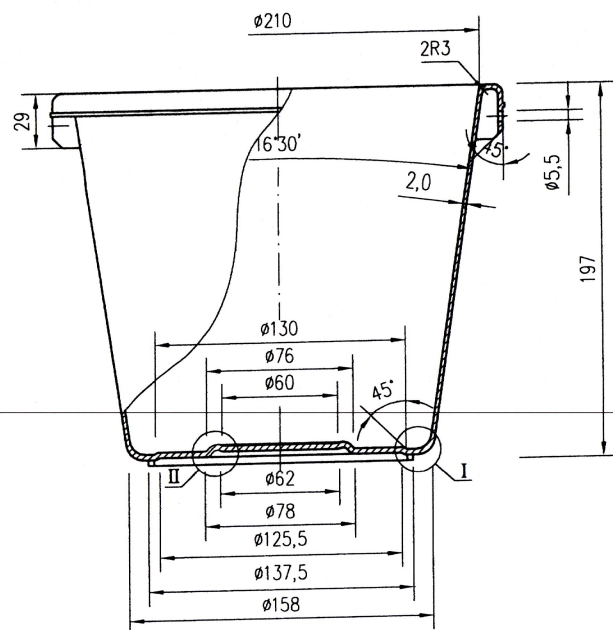
Ký hiệu:

XMN-Nh-2016-TCHC

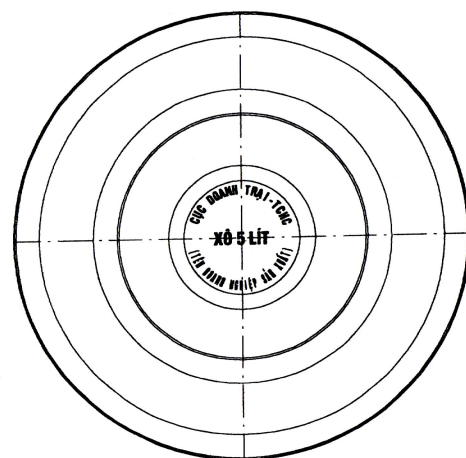
Hoàn thành: 01/2016

Bản vẽ số:
02/03

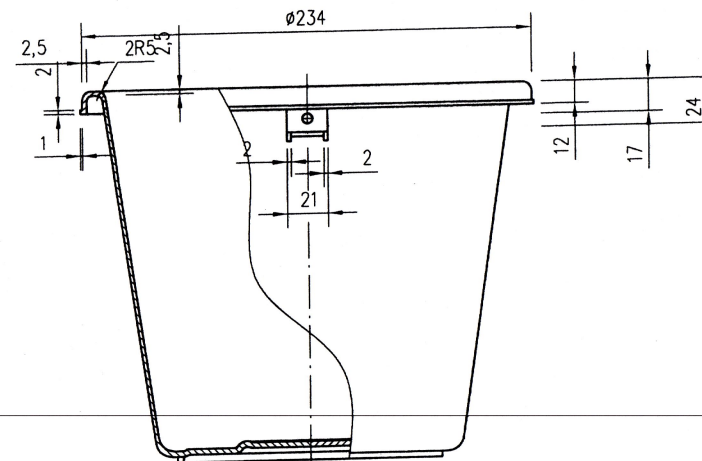
Tỷ lệ: 1/100



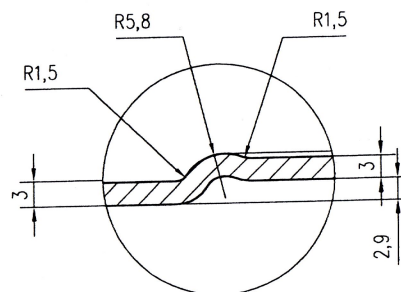
MẶT CẮT ĐỨNG 1



MẶT BẰNG

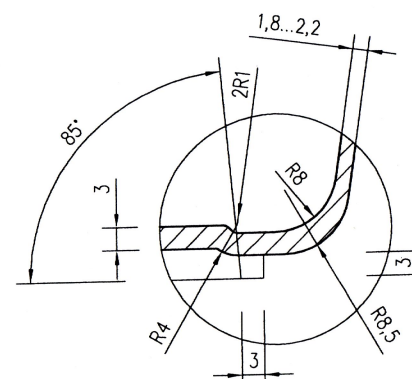


MẶT CẮT ĐỨNG 2



CHI TIẾT II

TL 2:1

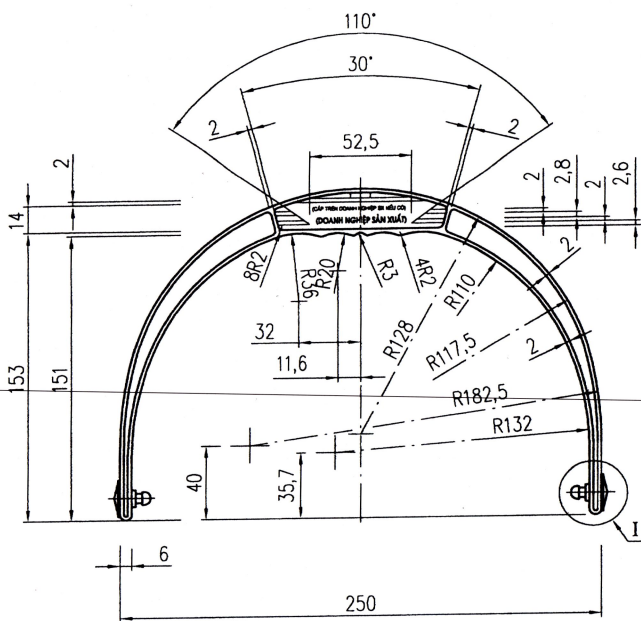


CHI TIẾT I

TL 2:1

YÊU CẦU KỸ THUẬT:

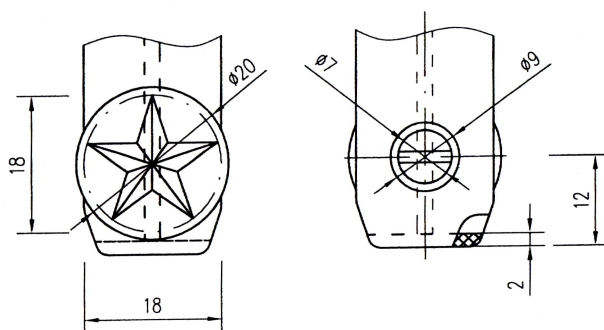
- Vật liệu chế tạo hạt nhựa PP nguyên chất, pha màu theo mẫu chọn.
- Chi tiết đảm bảo điển dầy, không co ngót, biến dạng bẹp, méo, nứt.
- Độ bóng sản phẩm theo độ nhám của khuôn: độ nhám khuôn đạt $\delta=2.5\text{mm}$.
- Kích thước hình dáng được bảo đảm theo dụng cụ, khuôn mẫu.
- Lôgo in trên đáy xô: "XÔ 5 LÍT" kiểu .Vn AvantH cao 7mm; "(TÊN DOANH NGHIỆP)" "CỤC DOANH TRẠI - TCHC" kiểu .Vn Arial NarrowH cao 8mm.



CHI TIẾT QUAI XÁCH

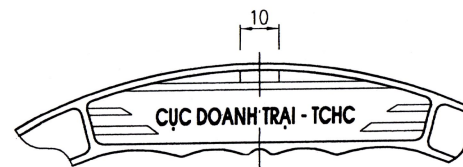
YÊU CẦU KỸ THUẬT:

- Vật liệu chế tạo hạt nhựa PP nguyên chất, pha màu theo mẫu chọn.
- Chi tiết đảm bảo điện dầy, không co ngót, biến dạng bẹp, méo, nứt.
- Độ bóng sản phẩm theo độ nhám của khuôn; độ nhám khuôn đạt $\delta=2.5\text{mm}$.
- Kích thước hình dáng được bảo đảm theo dụng cụ, khuôn mẫu
- Lôgô in trên tay nắm quai xách: "TỔNG CỤC CÔNG NGHIỆP QUỐC PHÒNG" kiểu .Vn Arial NarrowH cao 2.5mm; "TÊN DOANH NGHIỆP SẢN XUẤT" "CỤC DOANH TRẠI - TCHC" kiểu .Vn AvantH cao 4mm.

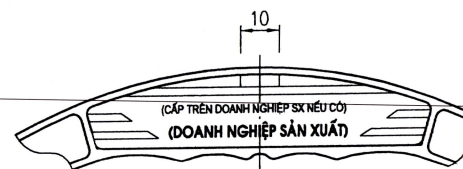


CHI TIẾT I

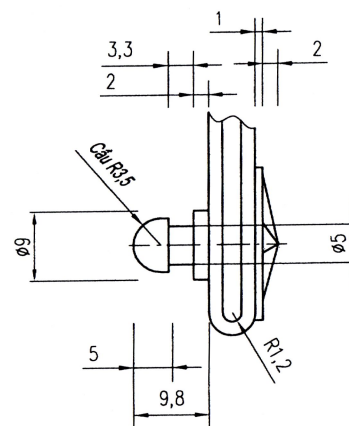
TL 2:1



THEO K



THEO H



TỔNG CỤC HẬU CẦN
CỤC DOANH TRẠI

CỤC TRƯỞNG

Thiếu tướng Nguyễn Văn Tươi

Chủ trì:

Đại tá Nguyễn Quang Bình

Kiểm tra:

Thiếu tá Phạm Minh Thắng

Thiết kế:

Trung tá Nguyễn Xuân Vinh

THIẾT KẾ MẪU
DỤNG CỤ SINH HOẠT

Tên bản vẽ:

XÔ MỨC NƯỚC 5.0 LÍT

Ký hiệu:

XMN-Nh-2016-TCHC

Hoàn thành: 01/2016

Bản vẽ số:

Tỷ lệ: 1/100

03/03